

**CARACTERISTIQUE DU SITE**

**CARACTERISTIQUE DU SITE**

**Date du sondage :** 16/05/2025 **Mode de sondage :** Tarière **Zone humide selon le critère pédologique et classe :** Non (IVc)  
**Occupation du sol :**  
 champ de maïs en friche

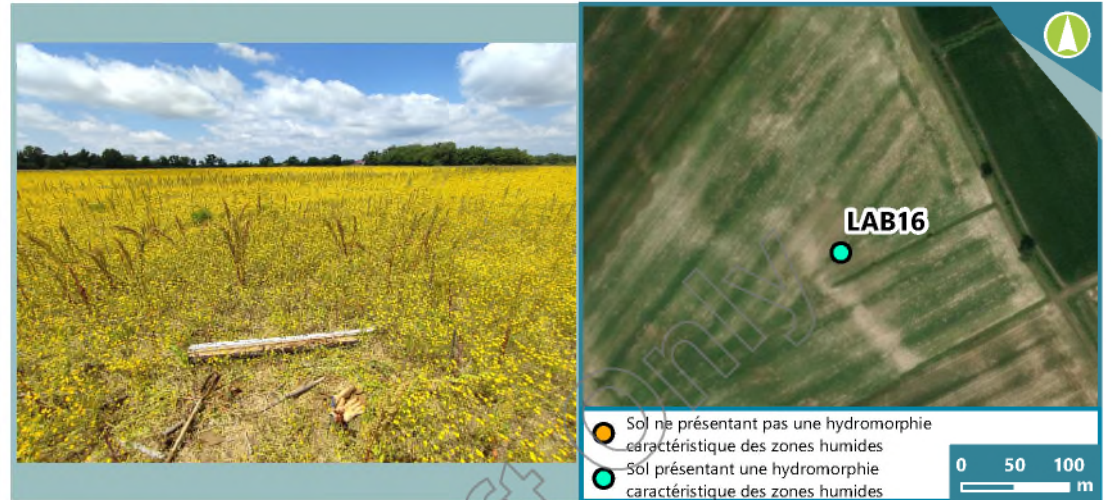
**Date du sondage :** 15/05/2025 **Mode de sondage :** Tarière **Zone humide selon le critère pédologique et classe :** Oui (Vb)  
**Occupation du sol :**  
 champs de maïs en friche. propriétaire voisin indique que les terrains sont très secs en été

**LOCALISATION DU SITE**

**LOCALISATION DU SITE**



Soil profile photograph showing layers of soil and roots. Aerial map shows the location of LAB15 in a field. A scale bar indicates 0, 50, and 100 meters. A legend identifies symbols for soil types: an orange dot for soil not showing hydromorphy and a cyan dot for soil showing hydromorphy.



Soil profile photograph showing layers of soil and roots. Aerial map shows the location of LAB16 in a field. A scale bar indicates 0, 50, and 100 meters. A legend identifies symbols for soil types: an orange dot for soil not showing hydromorphy and a cyan dot for soil showing hydromorphy.

<b>Horizon (cm) :</b>	0 - 25	25 - 40	40 - 130
<b>Texture :</b>	Argilo-limoneuse	Argilo-limoneuse	Argilo-limoneuse
<b>Élément grossier :</b>	Sans	Sans	Sans
<b>Racine :</b>	Chevelu	Sans racine	Sans racine
<b>Tâche et abondance :</b>	Sans	Oxydation ( 15 à 40% )	( > à 40% )
<b>Humidité :</b>		humide	saturé
<b>Complément de description :</b>			nombreuses concrétions FM à partir de -90

<b>Horizon (cm) :</b>	0 - 30	40 - 130
<b>Texture :</b>	Limono-argileuse	Argileuse
<b>Élément grossier :</b>	Sans	Sans
<b>Racine :</b>	Chevelu	Sans racine
<b>Tâche et abondance :</b>	Oxydation ( 5 à 15% )	( > à 40% )
<b>Humidité :</b>	frais	saturé
<b>Complément de description :</b>		

CARACTERISTIQUE DU SITE

Date du sondage : 16/05/2025 Mode de sondage : Tarière

Zone humide selon le critère  
pédologique et classe : Oui (Vb)

Occupation du sol :  
champ de maïs en friche

LOCALISATION DU SITE



CARACTERISTIQUE DU SITE

Date du sondage : 16/05/2025 Mode de sondage : Tarière

Zone humide selon le critère  
pédologique et classe : Oui (Vb)

Occupation du sol :  
champ de maïs en friche

LOCALISATION DU SITE



<b>Horizon (cm) :</b>	0 - 45	45 - 90
<b>Texture :</b>	Limono-argileuse	Argilo-limoneuse
<b>Élément grossier :</b>	Sans	graviers < 2 cm
<b>Racine :</b>	Chevelu	Sans racine
<b>Tâche et abondance :</b>	Oxydation ( 5 à 15% )	Oxydation ( > à 40% )
<b>Humidité :</b>	frais	saturé
<b>Complément de description :</b>		refus à -90 sur graviers. classement Vb ou hors classe ?

<b>Horizon (cm) :</b>	0 - 40	40 - 80	80 - 120
<b>Texture :</b>	Limono-argileuse	Limono-argileuse	Argileuse
<b>Élément grossier :</b>	Sans	Sans	Sans
<b>Racine :</b>	Chevelu	Sans racine	Sans racine
<b>Tâche et abondance :</b>	Oxydation ( 5 à 15% )	Oxydation ( 15 à 40% )	( > à 40% )
<b>Humidité :</b>	frais	humide	saturé
<b>Complément de description :</b>		sol pâteux, arrivées d'eau, concrétions FM	concrétions FM

CARACTERISTIQUE DU SITE

Date du sondage : 16/05/2025 Mode de sondage : Tarière

Zone humide selon le critère pédologique et classe : Oui (Va)

Occupation du sol : champ de maïs en friche

LOCALISATION DU SITE



CARACTERISTIQUE DU SITE

Date du sondage : 16/05/2025 Mode de sondage : Tarière

Zone humide selon le critère pédologique et classe : Non (IVc)

Occupation du sol : champ en friche

LOCALISATION DU SITE



<b>Horizon (cm) :</b>	0 - 20	20 - 45	45 - 60
<b>Texture :</b>	Limono-argileuse	Limono-argileuse	Limono-argileuse
<b>Élément grossier :</b>	graviers < 2 cm	graviers < 2 cm	graviers < 2 cm
<b>Racine :</b>	Chevelu	Sans racine	Sans racine
<b>Tâche et abondance :</b>	Oxydation ( 5 à 15% )	Oxydation ( 15 à 40% )	Oxydation ( > à 40% )
<b>Humidité :</b>	frais	humide	saturé
<b>Complément de description :</b>	petits graviers < 5%		concrétions FM

<b>Horizon (cm) :</b>	0 - 35	35 - 80	80 - 130
<b>Texture :</b>	Limono-argileuse	Argilo-limoneuse	Argileuse
<b>Élément grossier :</b>	Sans	Sans	Sans
<b>Racine :</b>	Chevelu	Sans racine	Sans racine
<b>Tâche et abondance :</b>	Sans	Oxydation ( 15 à 40% )	( > à 40% )
<b>Humidité :</b>		humide	saturé
<b>Complément de description :</b>			

CARACTERISTIQUE DU SITE

Date du sondage : 16/05/2025 Mode de sondage : Tarière

Zone humide selon le critère  
pédologique et classe : Non (Hors Classe)

Occupation du sol :  
sous bois, chênes, acacia, lierres

LOCALISATION DU SITE



CARACTERISTIQUE DU SITE

Date du sondage : 16/05/2025 Mode de sondage : Tarière

Zone humide selon le critère  
pédologique et classe : Oui (Vb)

Occupation du sol :  
champ de maïs en friche

LOCALISATION DU SITE



<b>Horizon (cm) :</b>	0 - 120
<b>Texture :</b>	Limono-argileuse
<b>Élément grossier :</b>	Sans
<b>Racine :</b>	Chevelu
<b>Tâche et abondance :</b>	Oxydation ( inf à 5% )
<b>Humidité :</b>	sec
<b>Complément de description :</b>	profil très homogène, tâches redoxiques marginales <1%

<b>Horizon (cm) :</b>	0 - 35	35 - 130
<b>Texture :</b>	Limono-argileuse	Argilo-limoneuse
<b>Élément grossier :</b>	Sans	Sans
<b>Racine :</b>	Chevelu	Sans racine
<b>Tâche et abondance :</b>	Oxydation ( 5 à 15% )	( > à 40% )
<b>Humidité :</b>	frais	saturé
<b>Complément de description :</b>		

CARACTERISTIQUE DU SITE

Date du sondage : 15/05/2025 Mode de sondage : Tarière Zone humide selon le critère pédologique et classe : Oui (Vb)  
Occupation du sol : friche

LOCALISATION DU SITE



CARACTERISTIQUE DU SITE

Date du sondage : 15/05/2025 Mode de sondage : Tarière Zone humide selon le critère pédologique et classe : Non (IVc)  
Occupation du sol : friche

LOCALISATION DU SITE



<b>Horizon (cm) :</b>	0 - 40	40 - 80	80 - 85
<b>Texture :</b>	Limono-argileuse	Argilo-limoneuse	Sableuse
<b>Élément grossier :</b>	Sans	graviers < 2 cm	graviers < 2 cm
<b>Racine :</b>	Chevelu	Sans racine	Sans racine
<b>Tâche et abondance :</b>	Oxydation ( 15 à 40% )	Oxydation ( > à 40% )	Oxydation ( 15 à 40% )
<b>Humidité :</b>	humide	saturé	humide
<b>Complément de description :</b>		nombreuses concrétions FM	saturé en eau, > 50% de petits graviers, refus de tarière

<b>Horizon (cm) :</b>	0 - 30	30 - 45	45 - 130
<b>Texture :</b>	Limono-argileuse	Limono-argileuse	Argilo-limoneuse
<b>Élément grossier :</b>	Sans	Sans	Sans
<b>Racine :</b>	Chevelu	Chevelu	Sans racine
<b>Tâche et abondance :</b>	Sans	Oxydation ( 5 à 15% )	( > à 40% )
<b>Humidité :</b>		frais	saturé
<b>Complément de description :</b>			

**CARACTERISTIQUE DU SITE**

**Date du sondage :** 15/05/2025    **Mode de sondage :** Tarière    **Zone humide selon le critère pédologique et classe :** Oui (Vb)

**Occupation du sol :**  
 abords fossé et champ de maïs en friche

**LOCALISATION DU SITE**



**CARACTERISTIQUE DU SITE**

**Date du sondage :** 16/05/2025    **Mode de sondage :** Tarière    **Zone humide selon le critère pédologique et classe :** Oui (Vb)

**Occupation du sol :**  
 champs de maïs en friche

**LOCALISATION DU SITE**



<b>Horizon (cm) :</b>	0 - 15	15 - 80	80 - 130
<b>Texture :</b>	Limono-argileuse	Limono-argileuse	Argilo-limoneuse
<b>Élément grossier :</b>	Sans	Sans	Sans
<b>Racine :</b>	Chevelu	Chevelu	Sans racine
<b>Tâche et abondance :</b>	Sans	Oxydation ( 15 à 40% )	( > à 40% )
<b>Humidité :</b>		humide	saturé
<b>Complément de description :</b>		concrétions FM	

<b>Horizon (cm) :</b>	0 - 55	55 - 95
<b>Texture :</b>	Limono-argileuse	Argilo-limoneuse
<b>Élément grossier :</b>	graviers < 2 cm	cailloux 2 à 6 cm
<b>Racine :</b>	Sans racine	Sans racine
<b>Tâche et abondance :</b>	Oxydation ( 15 à 40% )	Oxydation ( 15 à 40% )
<b>Humidité :</b>	humide	humide
<b>Complément de description :</b>	quelques gravillons, très humide, traits redox abondants mais peu marqués. hors classe ou Va?	arrivées d'eau au passage des graviers, refus de tarière à -95

**CARACTERISTIQUE DU SITE**

Date du sondage : 16/05/2025 Mode de sondage : Tarière

Zone humide selon le critère  
pédologique et classe : Oui (Vb)

Occupation du sol :  
champ de maïs en friche

**LOCALISATION DU SITE**



**CARACTERISTIQUE DU SITE**

Date du sondage : 16/05/2025 Mode de sondage : Tarière

Zone humide selon le critère  
pédologique et classe : Oui (Vb)

Occupation du sol :  
champs de maïs en friche

**LOCALISATION DU SITE**



<b>Horizon (cm) :</b>	0 - 30	30 - 130
<b>Texture :</b>	Limono-argileuse	Argilo-limoneuse
<b>Élément grossier :</b>	Sans	Sans
<b>Racine :</b>	Chevelu	Sans racine
<b>Tâche et abondance :</b>	Oxydation ( inf à 5% )	( 15 à 40% )
<b>Humidité :</b>	sec	humide
<b>Complément de description :</b>		

<b>Horizon (cm) :</b>	0 - 25	25 - 100	100 - 115
<b>Texture :</b>	Limono-argileuse	Argilo-limoneuse	Argilo-limoneuse
<b>Élément grossier :</b>	Sans	Sans	graviers < 2 cm
<b>Racine :</b>	Chevelu	Sans racine	Sans racine
<b>Tâche et abondance :</b>	Oxydation ( 5 à 15% )	( > à 40% )	( > à 40% )
<b>Humidité :</b>	frais	saturé	saturé
<b>Complément de description :</b>	traits red ox peu marqués		refus de tarière sur gravillons (<0,5cm à ~115

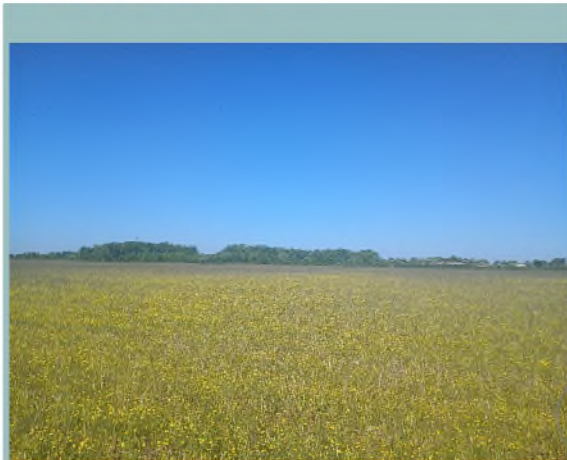
CARACTERISTIQUE DU SITE

Date du sondage : 29/04/2025 Mode de sondage : Tarière

Zone humide selon le critère pédologique et classe : Oui (Vb)

Occupation du sol : □

LOCALISATION DU SITE



● Sol ne présentant pas une hydromorphie caractéristique des zones humides  
● Sol présentant une hydromorphie caractéristique des zones humides



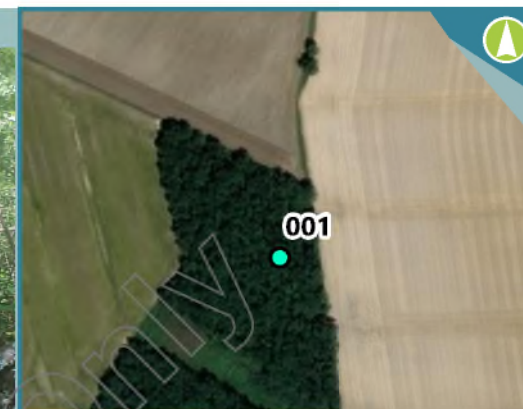
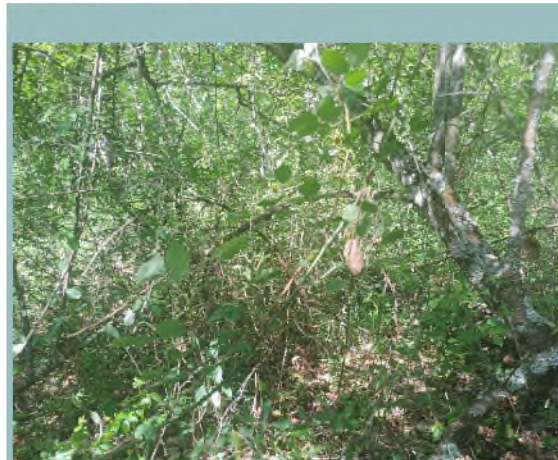
CARACTERISTIQUE DU SITE

Date du sondage : 29/04/2025 Mode de sondage : Tarière

Zone humide selon le critère pédologique et classe : Oui (Vb)

Occupation du sol : □

LOCALISATION DU SITE



● Sol ne présentant pas une hydromorphie caractéristique des zones humides  
● Sol présentant une hydromorphie caractéristique des zones humides



<b>Horizon (cm) :</b>	0 - 20	20 - 35	40 - 105
<b>Texture :</b>	Limono-sableuse	Limono-sableuse	Limoneuse
<b>Élément grossier :</b>	Sans	Sans	
<b>Racine :</b>		Sans racine	Sans racine
<b>Tâche et abondance :</b>	( 5 à 15% )	( 15 à 40% )	( > à 40% )
<b>Humidité :</b>	frais	humide	saturé
<b>Complément de description :</b>			éléments calcaires à 105.



<b>Horizon (cm) :</b>	0 - 20	20 - 70	70 - 95
<b>Texture :</b>	Limono-sableuse	Limono-sableuse	Limono-sableuse
<b>Élément grossier :</b>	Sans	Sans	Sans
<b>Racine :</b>	Chevelu	Racines moyennes	Sans racine
<b>Tâche et abondance :</b>	Sans	( > à 40% )	( > à 40% )
<b>Humidité :</b>		saturé	saturé
<b>Complément de description :</b>			

CARACTERISTIQUE DU SITE

Date du sondage : 29/04/2025 Mode de sondage : Tarière

Zone humide selon le critère pédologique et classe : Oui (Vb)

Occupation du sol : □

LOCALISATION DU SITE



Horizon (cm) :	0 - 20	20 - 50	50 - 110
Texture :	Limono-argileuse	Limoneuse	Limoneuse
Élément grossier :	Sans	Sans	Sans
Racine :	Chevelu	Sans racine	Sans racine
Tâche et abondance :	( 15 à 40% )	( > à 40% )	( > à 40% )
Humidité :	humide	saturé	saturé
Complément de description :			beaucoup plus oxygéné.

CARACTERISTIQUE DU SITE

Date du sondage : 29/04/2025 Mode de sondage : Tarière

Zone humide selon le critère pédologique et classe : Oui (Vb)

Occupation du sol : □

LOCALISATION DU SITE

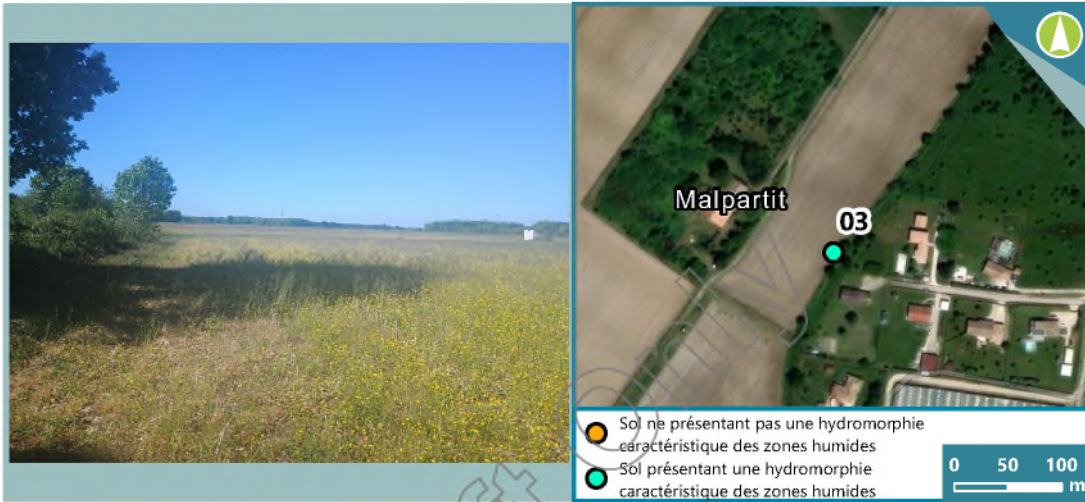


Horizon (cm) :	0 - 30	30 - 50	50 - 90
Texture :	Limoneuse	Limono-sableuse	Limono-sableuse
Élément grossier :	Sans	Sans	Sans
Racine :		Sans racine	Sans racine
Tâche et abondance :	( 5 à 15% )	( > à 40% )	( > à 40% )
Humidité :	frais	saturé	saturé
Complément de description :			fortement oxygéné, sec à partir de 70.

**CARACTERISTIQUE DU SITE**

Date du sondage : 29/04/2025 Mode de sondage : Tarière Zone humide selon le critère pédologique et classe : Oui (Vd)  
 Occupation du sol : □

**LOCALISATION DU SITE**



<b>Horizon (cm) :</b>	0 - 25	25 - 40	40 - 100
<b>Texture :</b>	Limono-argileuse	Limono-argileuse	Limono-sableuse
<b>Élément grossier :</b>	Sans	Sans	Sans
<b>Racine :</b>	Chevelu	Sans racine	Sans racine
<b>Tâche et abondance :</b>	( 15 à 40% )	Réduction ( > à 40% )	( > à 40% )
<b>Humidité :</b>	humide	saturé	saturé
<b>Complément de description :</b>			

**CARACTERISTIQUE DU SITE**

Date du sondage : 29/04/2025 Mode de sondage : Tarière Zone humide selon le critère pédologique et classe : Oui (Vb)  
 Occupation du sol : □

**LOCALISATION DU SITE**



<b>Horizon (cm) :</b>	0 - 15	15 - 40	40 - 90
<b>Texture :</b>	Limono-argileuse	Limono-argileuse	Limono-argileuse
<b>Élément grossier :</b>	Sans	Sans	Sans
<b>Racine :</b>	Chevelu	Sans racine	Sans racine
<b>Tâche et abondance :</b>	Sans	( 15 à 40% )	( > à 40% )
<b>Humidité :</b>		humide	saturé
<b>Complément de description :</b>			

CARACTERISTIQUE DU SITE

Date du sondage : 29/04/2025 Mode de sondage : Tarière

Zone humide selon le critère pédologique et classe : Oui (Vld)

Occupation du sol : □

LOCALISATION DU SITE



<b>Horizon (cm) :</b>	0 - 30	30 - 80	80 - 120
<b>Texture :</b>	Limono-argileuse	Argilo-limoneuse	Argilo-limoneuse
<b>Élément grossier :</b>	Sans	Sans	Sans
<b>Racine :</b>	Chevelu	Sans racine	Sans racine
<b>Tâche et abondance :</b>	Réduction (> à 40%)	Réduction (> à 40%)	Réduction (> à 40%)
<b>Humidité :</b>	saturé	saturé	saturé
<b>Complément de description :</b>	partiellement réoxydé, inclus tessons de briques.	partiellement réoxydé.	

CARACTERISTIQUE DU SITE

Date du sondage : 29/04/2025 Mode de sondage : Tarière

Zone humide selon le critère pédologique et classe : Oui (Vb)

Occupation du sol : □

LOCALISATION DU SITE



<b>Horizon (cm) :</b>	0 - 40	40 - 60	60 - 100
<b>Texture :</b>	Limono-sableuse	Limono-sableuse	Sablo-limoneuse
<b>Élément grossier :</b>	Sans	Sans	Sans
<b>Racine :</b>	Chevelu	Sans racine	Sans racine
<b>Tâche et abondance :</b>	( 15 à 40% )	(> à 40%)	(> à 40%)
<b>Humidité :</b>	humide	saturé	saturé
<b>Complément de description :</b>			

**CARACTERISTIQUE DU SITE**

Date du sondage : 29/04/2025    Mode de sondage : Tarière    Zone humide selon le critère pédologique et classe : Oui (Vld)  
 Occupation du sol : □

**LOCALISATION DU SITE**



<b>Horizon (cm) :</b>	0 - 35	35 - 50	50 - 90
<b>Texture :</b>	Sablo-limoneuse	Sableuse	Sablo-limoneuse
<b>Élément grossier :</b>	Sans	Sans	Sans
<b>Racine :</b>	Sans racine		Sans racine
<b>Tâche et abondance :</b>	Réduction ( 15 à 40% )	Réduction ( > à 40% )	( > à 40% )
<b>Humidité :</b>	humide	saturé	saturé
<b>Complément de description :</b>	partiellement réoxydé		

**CARACTERISTIQUE DU SITE**

Date du sondage : 29/04/2025    Mode de sondage : Tarière    Zone humide selon le critère pédologique et classe : Oui (Vld)  
 Occupation du sol : □

**LOCALISATION DU SITE**



<b>Horizon (cm) :</b>	0 - 30	30 - 50	50 - 100
<b>Texture :</b>	Limono-sableuse	Limono-sableuse	Sablo-limoneuse
<b>Élément grossier :</b>	Sans	Sans	Sans
<b>Racine :</b>	Sans racine	Sans racine	Sans racine
<b>Tâche et abondance :</b>	Réduction ( 15 à 40% )	Réduction ( > à 40% )	Réduction ( > à 40% )
<b>Humidité :</b>	humide	saturé	saturé
<b>Complément de description :</b>	partiellement réoxydé		partiellement réoxydé

**CARACTERISTIQUE DU SITE**

Date du sondage : 29/04/2025 Mode de sondage : Tarière Zone humide selon le critère pédologique et classe : Oui (Vb)

Occupation du sol : □

**LOCALISATION DU SITE**



● Sol ne présentant pas une hydromorphie caractéristique des zones humides  
 ● Sol présentant une hydromorphie caractéristique des zones humides

0 50 100 m



<b>Horizon (cm) :</b>	0 - 20	20 - 40	40 - 100
<b>Texture :</b>	Limono-sableuse	Limono-sableuse	Sablo-limoneuse
<b>Élément grossier :</b>	Sans	Sans	Sans
<b>Racine :</b>	Chevelu	Chevelu	Sans racine
<b>Tâche et abondance :</b>	( 5 à 15% )	( 15 à 40% )	( > à 40% )
<b>Humidité :</b>	frais	humide	saturé
<b>Complément de description :</b>	tesson briques		

**CARACTERISTIQUE DU SITE**

Date du sondage : 29/04/2025 Mode de sondage : Tarière Zone humide selon le critère pédologique et classe : Oui (Vb)

Occupation du sol : □

**LOCALISATION DU SITE**



● Sol ne présentant pas une hydromorphie caractéristique des zones humides  
 ● Sol présentant une hydromorphie caractéristique des zones humides

0 50 100 m



<b>Horizon (cm) :</b>	0 - 20	20 - 40	40 - 110
<b>Texture :</b>	Limono-sableuse	Limono-sableuse	Sablo-limoneuse
<b>Élément grossier :</b>	Sans	Sans	Sans
<b>Racine :</b>	Chevelu	Sans racine	Sans racine
<b>Tâche et abondance :</b>	( 15 à 40% )	Réduction ( > à 40% )	( > à 40% )
<b>Humidité :</b>	humide	saturé	saturé
<b>Complément de description :</b>	partiellement réoxydé	partiellement réoxydé	

CARACTERISTIQUE DU SITE

Date du sondage : 29/04/2025 Mode de sondage : Tarière

Zone humide selon le critère pédoologique et classe : Oui (Vb)

Occupation du sol : □

LOCALISATION DU SITE



<b>Horizon (cm) :</b>	0 - 30	30 - 70	70 - 110
<b>Texture :</b>	Limono-sableuse	Sablo-limoneuse	Sablo-limoneuse
<b>Élément grossier :</b>	Sans	Sans	Sans
<b>Racine :</b>	Chevelu	Sans racine	Sans racine
<b>Tâche et abondance :</b>	( 15 à 40% )	( > à 40% )	( > à 40% )
<b>Humidité :</b>	humide	saturé	saturé
<b>Complément de description :</b>			lontement réoxydé

CARACTERISTIQUE DU SITE

Date du sondage : 29/04/2025 Mode de sondage : Tarière

Zone humide selon le critère pédoologique et classe : Oui (Vld)

Occupation du sol : □

LOCALISATION DU SITE



<b>Horizon (cm) :</b>	0 - 30	30 - 60	60 - 110
<b>Texture :</b>	Limono-sableuse	Limono-sableuse	Sablo-limoneuse
<b>Élément grossier :</b>	Sans	Sans	Sans
<b>Racine :</b>	Sans racine	Sans racine	Sans racine
<b>Tâche et abondance :</b>	Réduction ( 15 à 40% )	Réduction ( > à 40% )	( > à 40% )
<b>Humidité :</b>	humide	saturé	saturé
<b>Complément de description :</b>	partiellement réoxydé	partiellement réoxydé	

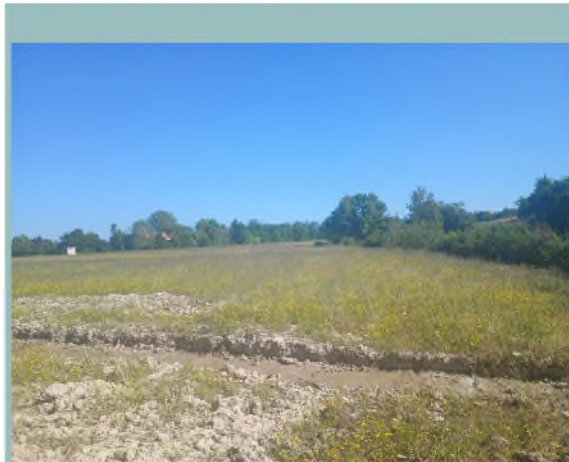
CARACTERISTIQUE DU SITE

Date du sondage : 29/04/2025 Mode de sondage : Tarière

Zone humide selon le critère pédologique et classe : Oui (Vb)

Occupation du sol : □

LOCALISATION DU SITE



● Sol ne présentant pas une hydromorphie caractéristique des zones humides  
● Sol présentant une hydromorphie caractéristique des zones humides



CARACTERISTIQUE DU SITE

Date du sondage : 29/04/2025 Mode de sondage : Tarière

Zone humide selon le critère pédologique et classe : Oui (Vb)

Occupation du sol : □

LOCALISATION DU SITE



● Sol ne présentant pas une hydromorphie caractéristique des zones humides  
● Sol présentant une hydromorphie caractéristique des zones humides



<b>Horizon (cm) :</b>	0 - 15	15 - 40	40 - 95
<b>Texture :</b>	Limono-argileuse	Limoneuse	Limono-sableuse
<b>Élément grossier :</b>	Sans	Sans	Sans
<b>Racine :</b>	Chevelu	Sans racine	Sans racine
<b>Tâche et abondance :</b>	( 5 à 15% )	( 15 à 40% )	( > à 40% )
<b>Humidité :</b>	frais	humide	saturé
<b>Complément de description :</b>			

<b>Horizon (cm) :</b>	0 - 20	20 - 40	40 - 100
<b>Texture :</b>	Limono-sableuse	Limono-sableuse	Sablo-limoneuse
<b>Élément grossier :</b>	Sans	Sans	Sans
<b>Racine :</b>	Chevelu	Sans racine	Sans racine
<b>Tâche et abondance :</b>	( 15 à 40% )	( 15 à 40% )	( > à 40% )
<b>Humidité :</b>	humide	humide	saturé
<b>Complément de description :</b>	charbon		

**CARACTERISTIQUE DU SITE**

**CARACTERISTIQUE DU SITE**

Date du sondage : 30/04/2025 Mode de sondage : Tarière Zone humide selon le critère pédologique et classe : Oui (IVd)

Date du sondage : 30/04/2025 Mode de sondage : Tarière Zone humide selon le critère pédologique et classe : Non (IIIc)

Occupation du sol : □

Occupation du sol : □

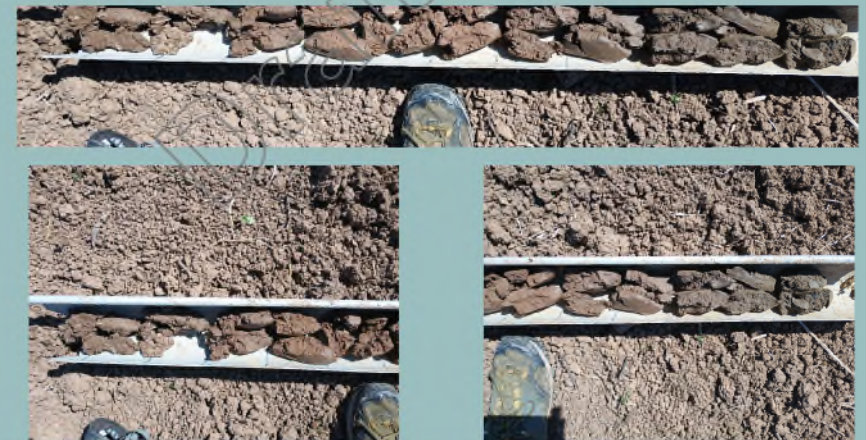
**LOCALISATION DU SITE**

**LOCALISATION DU SITE**



● Sol ne présentant pas une hydromorphie caractéristique des zones humides  
● Sol présentant une hydromorphie caractéristique des zones humides

● Sol ne présentant pas une hydromorphie caractéristique des zones humides  
● Sol présentant une hydromorphie caractéristique des zones humides



<b>Horizon (cm) :</b>	0 - 35	35 - 60	60 - 120
<b>Texture :</b>	Limono-sableuse	Limono-argileuse	Argileuse
<b>Élément grossier :</b>	Sans	Sans	Sans
<b>Racine :</b>	Chevelu	Sans racine	Sans racine
<b>Tâche et abondance :</b>	Sans	( 5 à 15% )	Réduction ( > à 40% )
<b>Humidité :</b>		frais	saturé
<b>Complément de description :</b>		reflex inférieur à 5% à 35 à supérieur à 15% à 60.	partiellement réoxydé.

<b>Horizon (cm) :</b>	0 - 20	20 - 50	50 - 100
<b>Texture :</b>	Limoneuse	Limono-argileuse	Limono-argileuse
<b>Élément grossier :</b>	graviers < 2 cm	graviers < 2 cm	Sans
<b>Racine :</b>	Chevelu	Sans racine	Sans racine
<b>Tâche et abondance :</b>	Sans	Sans	( 5 à 15% )
<b>Humidité :</b>			frais
<b>Complément de description :</b>	tesson briques		redox de 5% à 50 à >15% à 100.

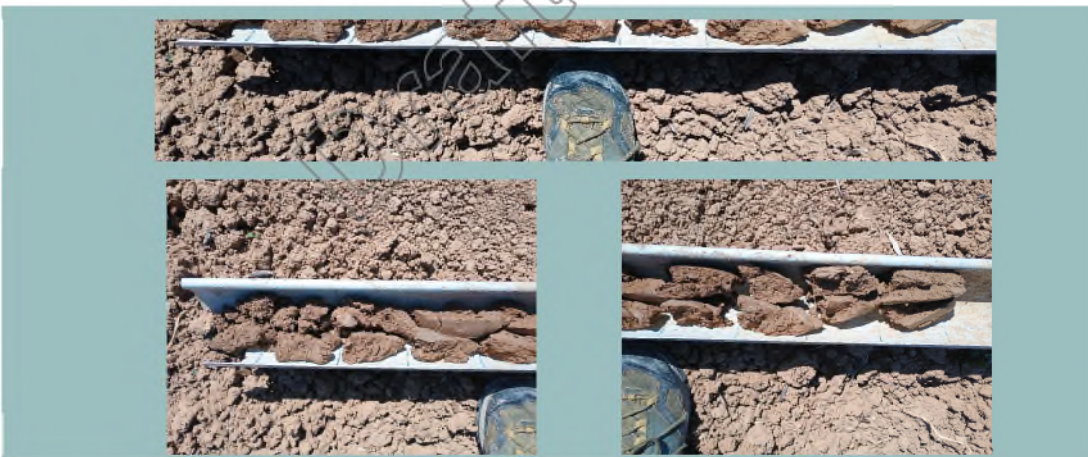
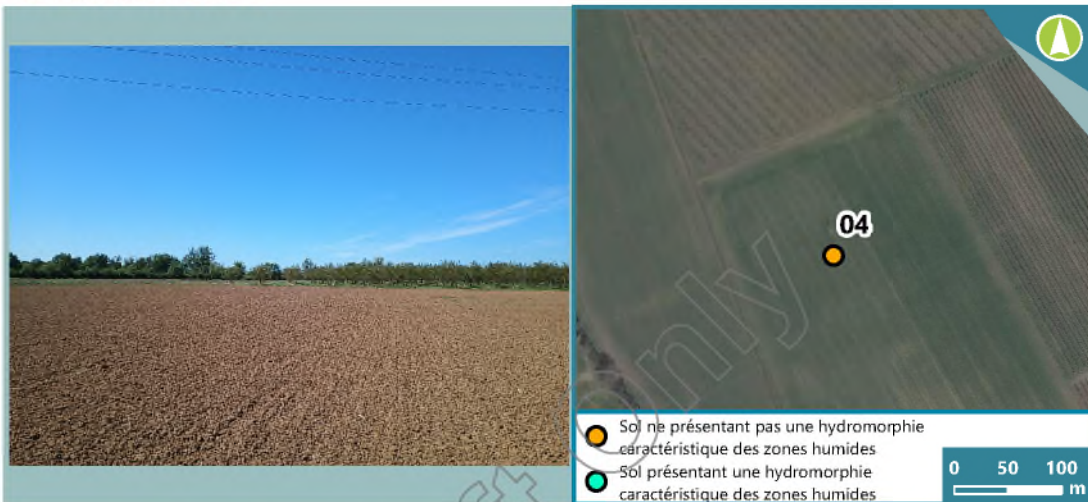
CARACTERISTIQUE DU SITE

Date du sondage : 30/04/2025 Mode de sondage : Tarière

Zone humide selon le critère pédologique et classe : Non (IVc)

Occupation du sol : □

LOCALISATION DU SITE



<b>Horizon (cm) :</b>	0 - 40	40 - 60	60 - 90
<b>Texture :</b>	Limoneuse	Limoneuse	Limono-sableuse
<b>Élément grossier :</b>	graviers < 2 cm	graviers < 2 cm	graviers < 2 cm
<b>Racine :</b>	Sans racine	Sans racine	Sans racine
<b>Tâche et abondance :</b>	Sans	( inf à 5% )	( 5 à 15% )
<b>Humidité :</b>		sec	frais
<b>Complément de description :</b>			

CARACTERISTIQUE DU SITE

Date du sondage : 30/04/2025 Mode de sondage : Tarière

Zone humide selon le critère pédologique et classe : Oui (IVd)

Occupation du sol : □

LOCALISATION DU SITE



<b>Horizon (cm) :</b>	0 - 25	25 - 68	60 - 80
<b>Texture :</b>	Limoneuse	Limono-sableuse	
<b>Élément grossier :</b>	Sans	Sans	Sans
<b>Racine :</b>	Chevelu		Sans racine
<b>Tâche et abondance :</b>	Sans	( 5 à 15% )	Sans
<b>Humidité :</b>		frais	
<b>Complément de description :</b>			texture liquide, que de l'eau

**CARACTERISTIQUE DU SITE**

Date du sondage : 30/04/2025 Mode de sondage : Tarière Zone humide selon le critère pédologique et classe : Non (IVc)

Occupation du sol : □

**LOCALISATION DU SITE**



<b>Horizon (cm) :</b>	0 - 35	35 - 50	50 - 100
<b>Texture :</b>	Limoneuse	Limoneuse	Limono-sableuse
<b>Élément grossier :</b>	graviers < 2 cm	graviers < 2 cm	graviers < 2 cm
<b>Racine :</b>	Sans racine	Sans racine	Sans racine
<b>Tâche et abondance :</b>	Sans	( inf à 5% )	( 5 à 15% )
<b>Humidité :</b>		sec	frais
<b>Complément de description :</b>	tesson briques		

**CARACTERISTIQUE DU SITE**

Date du sondage : 30/04/2025 Mode de sondage : Tarière Zone humide selon le critère pédologique et classe : Oui (IVd)

Occupation du sol : □

**LOCALISATION DU SITE**



<b>Horizon (cm) :</b>	0 - 35	35 - 50	50 - 100
<b>Texture :</b>	Argilo-limoneuse	Argilo-limoneuse	Argilo-limoneuse
<b>Élément grossier :</b>	graviers < 2 cm	Sans	Sans
<b>Racine :</b>	Chevelu	Sans racine	Sans racine
<b>Tâche et abondance :</b>	Sans	( 5 à 15% )	( > à 40% )
<b>Humidité :</b>		frais	saturé
<b>Complément de description :</b>	inclu déchets plastiques, charbon.		

CARACTERISTIQUE DU SITE

Date du sondage : 30/04/2025 Mode de sondage : Tarière Zone humide selon le critère pédologique et classe : Non (IIIb)

Occupation du sol : □

LOCALISATION DU SITE

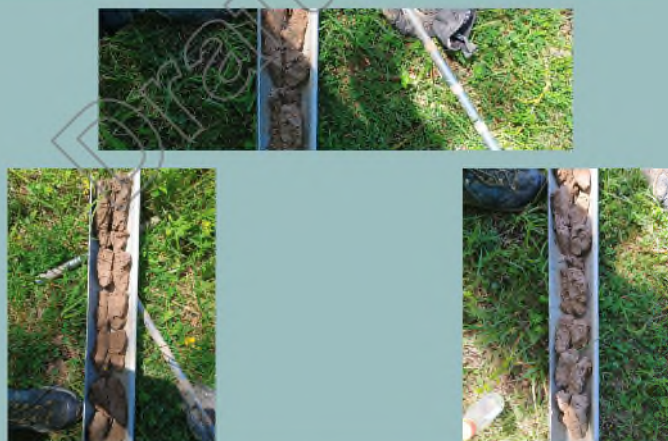


CARACTERISTIQUE DU SITE

Date du sondage : 30/04/2025 Mode de sondage : Tarière Zone humide selon le critère pédologique et classe : Non (IIIb)

Occupation du sol : □

LOCALISATION DU SITE



<b>Horizon (cm) :</b>	0 - 20	20 - 50	50 - 85
<b>Texture :</b>	Limono-argileuse	Limono-argileuse	Argilo-limoneuse
<b>Élément grossier :</b>	Sans	graviers < 2 cm	graviers < 2 cm
<b>Racine :</b>	Chevelu	Sans racine	Sans racine
<b>Tâche et abondance :</b>	Sans	Sans	( 5 à 15% )
<b>Humidité :</b>			frais
<b>Complément de description :</b>			



<b>Horizon (cm) :</b>	0 - 30	30 - 60	60 - 90
<b>Texture :</b>	Limoneuse	Limoneuse	Limoneuse
<b>Élément grossier :</b>	Sans	Sans	Sans
<b>Racine :</b>	Chevelu	Sans racine	Sans racine
<b>Tâche et abondance :</b>	Sans	Sans	( 15 à 40% )
<b>Humidité :</b>			humide
<b>Complément de description :</b>			

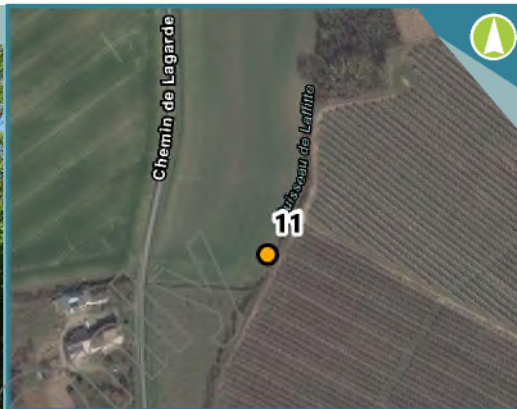
CARACTERISTIQUE DU SITE

Date du sondage : 30/04/2025 Mode de sondage : Tarière

Zone humide selon le critère pédologique et classe : Non (IIIb)

Occupation du sol : □

LOCALISATION DU SITE



● Sol ne présentant pas une hydromorphie caractéristique des zones humides  
● Sol présentant une hydromorphie caractéristique des zones humides

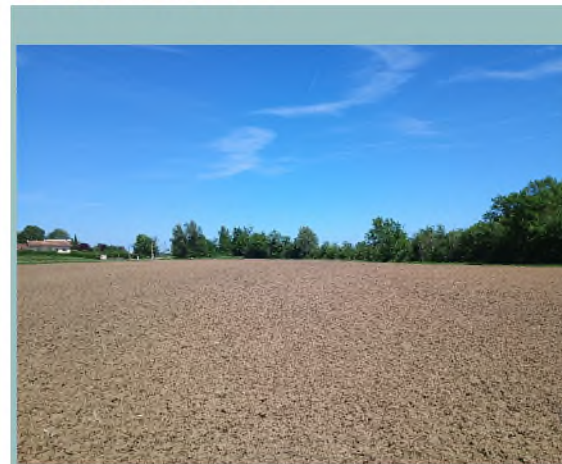
CARACTERISTIQUE DU SITE

Date du sondage : 30/04/2025 Mode de sondage : Tarière

Zone humide selon le critère pédologique et classe : Non (Hors Classe)

Occupation du sol : □

LOCALISATION DU SITE



● Sol ne présentant pas une hydromorphie caractéristique des zones humides  
● Sol présentant une hydromorphie caractéristique des zones humides



<b>Horizon (cm) :</b>	0 - 20	20 - 60	60 - 80
<b>Texture :</b>	Limono-sableuse	Limoneuse	Limoneuse
<b>Élément grossier :</b>	Sans	Sans	Sans
<b>Racine :</b>	Chevelu	Sans racine	Sans racine
<b>Tâche et abondance :</b>	Sans	Sans	( 15 à 40% )
<b>Humidité :</b>			humide
<b>Complément de description :</b>			



<b>Horizon (cm) :</b>	0 - 20	20 - 80
<b>Texture :</b>	Limono-argileuse	Limoneuse
<b>Élément grossier :</b>	graviers < 2 cm	graviers < 2 cm
<b>Racine :</b>	Chevelu	Sans racine
<b>Tâche et abondance :</b>	Sans	Sans
<b>Humidité :</b>		
<b>Complément de description :</b>	sol travaillé	

**CARACTERISTIQUE DU SITE**

**CARACTERISTIQUE DU SITE**

Date du sondage : 30/04/2025 Mode de sondage : Tarière Zone humide selon le critère pédologique et classe : Non (IIIb)  
 Occupation du sol : □

Date du sondage : 30/04/2025 Mode de sondage : Tarière Zone humide selon le critère pédologique et classe : Oui (Vb)  
 Occupation du sol : □

**LOCALISATION DU SITE**

**LOCALISATION DU SITE**



<b>Horizon (cm) :</b>	0 - 20	20 - 50	50 - 100
<b>Texture :</b>	Limono-sableuse	Limoneuse	Limono-argileuse
<b>Élément grossier :</b>	Sans	Sans	Sans
<b>Racine :</b>	Chevelu	Sans racine	Sans racine
<b>Tâche et abondance :</b>	Sans	Sans	( 15 à 40% )
<b>Humidité :</b>			humide
<b>Complément de description :</b>			<5% à 50cm à supérieur à 40% à partir de 70.

<b>Horizon (cm) :</b>	0 - 25	25 - 90	90 - 120
<b>Texture :</b>	Argilo-limoneuse	Limono-argileuse	Limono-sableuse
<b>Élément grossier :</b>	Sans	graviers < 2 cm	graviers < 2 cm
<b>Racine :</b>	Chevelu	Sans racine	Sans racine
<b>Tâche et abondance :</b>	Oxydation ( 5 à 15% )	( 15 à 40% )	( > à 40% )
<b>Humidité :</b>	frais	humide	saturé
<b>Complément de description :</b>	oxydation à partir de 10cm.	abondance croissante des caractères redoxiques	saturé à 110cm, beaucoup plus de graviers.

CARACTERISTIQUE DU SITE

Date du sondage : 30/04/2025 Mode de sondage : Tarière Zone humide selon le critère pédologique et classe : Oui (IVd)  
Occupation du sol : □

LOCALISATION DU SITE



<b>Horizon (cm) :</b>	0 - 20	20 - 50	50 - 85
<b>Texture :</b>	Limono-sableuse	Limoneuse	Limono-argileuse
<b>Élément grossier :</b>	Sans	Sans	Sans
<b>Racine :</b>	Chevelu	Sans racine	Sans racine
<b>Tâche et abondance :</b>	Oxydation ( inf à 5%)	( inf à 5% )	( 15 à 40% )
<b>Humidité :</b>	sec	sec	humide
<b>Complément de description :</b>	tesson briques	entre 5 et 15% red oxyques à partir de 40-45 cm	

CARACTERISTIQUE DU SITE

Date du sondage : 30/04/2025 Mode de sondage : Tarière Zone humide selon le critère pédologique et classe : Non (IIIc)  
Occupation du sol : □

LOCALISATION DU SITE



<b>Horizon (cm) :</b>	0 - 20	20 - 60	60 - 80
<b>Texture :</b>	Limono-argileuse	Limono-argileuse	Limono-sableuse
<b>Élément grossier :</b>	Sans	Sans	Sans
<b>Racine :</b>	Chevelu	Sans racine	Sans racine
<b>Tâche et abondance :</b>	Sans	( inf à 5% )	( 15 à 40% )
<b>Humidité :</b>		sec	humide
<b>Complément de description :</b>		tesson briques	

CARACTERISTIQUE DU SITE

Date du sondage : 30/04/2025 Mode de sondage : Tarière

Zone humide selon le critère pédologique et classe : Non (IIIb)

Occupation du sol : □

LOCALISATION DU SITE



CARACTERISTIQUE DU SITE

Date du sondage : 21/05/2025 Mode de sondage : Tarière

Zone humide selon le critère pédologique et classe : Oui (Vc)

Occupation du sol : Terrains en friche remontée de nappe suite aux récentes inondations

LOCALISATION DU SITE



<b>Horizon (cm) :</b>	0 - 20	20 - 60	60 - 100
<b>Texture :</b>	Limono-sableuse	Limono-sableuse	Sablo-limoneuse
<b>Élément grossier :</b>	graviers < 2 cm		graviers < 2 cm
<b>Racine :</b>	Chevelu	Sans racine	Sans racine
<b>Tâche et abondance :</b>	Sans	Sans	( 5 à 15% )
<b>Humidité :</b>			frais
<b>Complément de description :</b>			

<b>Horizon (cm) :</b>	0 - 10	10 - 50	50 - 60
<b>Texture :</b>	Argilo-limoneuse	Argilo-limoneuse	Argilo-limoneuse
<b>Élément grossier :</b>	graviers < 2 cm	cailloux 2 à 6 cm	cailloux 2 à 6 cm
<b>Racine :</b>	Chevelu	Sans racine	Sans racine
<b>Tâche et abondance :</b>	Oxydation ( inf à 5% )	Oxydation ( > à 40% )	Oxydation ( inf à 5% )
<b>Humidité :</b>	sec	saturé	sec
<b>Complément de description :</b>			arrêt car bouillant

**CARACTERISTIQUE DU SITE**

**Date du sondage :** 30/04/2025    **Mode de sondage :** Tarière    **Zone humide selon le critère pédologique et classe :** Non (IIIb)  
**Occupation du sol :** □

**LOCALISATION DU SITE**



<b>Horizon (cm) :</b>	0 - 30	30 - 60	60 - 80
<b>Texture :</b>	Argilo-limoneuse	Limoneuse	Limono-sableuse
<b>Élément grossier :</b>	graviers < 2 cm	graviers < 2 cm	graviers < 2 cm
<b>Racine :</b>	Chevelu	Sans racine	Sans racine
<b>Tâche et abondance :</b>	Sans	Sans	( 5 à 15% )
<b>Humidité :</b>			frais
<b>Complément de description :</b>	tesson briques		

**CARACTERISTIQUE DU SITE**

**Date du sondage :** 20/06/2025    **Mode de sondage :** Tarière    **Zone humide selon le critère pédologique et classe :** Oui (Vb)  
**Occupation du sol :** friche

**LOCALISATION DU SITE**



<b>Horizon (cm) :</b>	0 - 50	50 - 90	90 - 120
<b>Texture :</b>	Argilo-limoneuse	Argilo-limoneuse	Argilo-limoneuse
<b>Élément grossier :</b>	Sans	Sans	graviers < 2 cm
<b>Racine :</b>	Chevelu	Sans racine	Sans racine
<b>Tâche et abondance :</b>	Oxydation ( inf à 5% )	Oxydation ( 5 à 15% )	Oxydation ( 15 à 40% )
<b>Humidité :</b>	sec	frais	humide
<b>Complément de description :</b>	traits red ox a partir de -15cm		nombreux gravillons à partir de -110cm, arrivées d'eau à partir de -80cm

CARACTERISTIQUE DU SITE

Date du sondage : 19/06/2025 Mode de sondage : Tarière

Zone humide selon le critère  
pédologique et classe : Non (Hors Classe)

Occupation du sol :  
friche

LOCALISATION DU SITE



CARACTERISTIQUE DU SITE

Date du sondage : 19/06/2025 Mode de sondage : Tarière

Zone humide selon le critère  
pédologique et classe : Refus de tarière (Refus de tarière)

Occupation du sol :  
friche

LOCALISATION DU SITE



Horizon (cm) : 0 - 80  
 Texture : Limono-argileuse  
 Élément grossier : Sans  
 Racine : Chevelu  
 Tâche et abondance : Sans  
 Humidité :  
 Complément de description :

Horizon (cm) : 0 - 50  
 Texture : Limoneuse  
 Élément grossier : cailloux 2 à 6 cm  
 Racine : Chevelu  
 Tâche et abondance : Sans  
 Humidité :  
 Complément de description : très riche en gros graviers

CARACTERISTIQUE DU SITE

Date du sondage : 19/06/2025 Mode de sondage : Tarière

Zone humide selon le critère  
pédologique et classe : Non (Hors Classe)

Occupation du sol :  
champs de maïs

LOCALISATION DU SITE



CARACTERISTIQUE DU SITE

Date du sondage : 19/06/2025 Mode de sondage : Tarière

Zone humide selon le critère  
pédologique et classe : Non (Hors Classe)

Occupation du sol :  
champs de maïs

LOCALISATION DU SITE



<b>Horizon (cm) :</b>	0 - 80
<b>Texture :</b>	Limono-argileuse
<b>Élément grossier :</b>	Sans
<b>Racine :</b>	Chevelu
<b>Tâche et abondance :</b>	Sans
<b>Humidité :</b>	
<b>Complément de description :</b>	

<b>Horizon (cm) :</b>	0 - 80
<b>Texture :</b>	Limono-argileuse
<b>Élément grossier :</b>	graviers < 2 cm
<b>Racine :</b>	Sans racine
<b>Tâche et abondance :</b>	Sans
<b>Humidité :</b>	
<b>Complément de description :</b>	qq graviers à partir de -50cm

**CARACTERISTIQUE DU SITE**

Date du sondage : 19/06/2025 Mode de sondage : Tarière

Zone humide selon le critère  
pédologique et classe : Non (Hors Classe)

Occupation du sol :  
champs de maïs

**LOCALISATION DU SITE**



**CARACTERISTIQUE DU SITE**

Date du sondage : 19/06/2025 Mode de sondage : Tarière

Zone humide selon le critère  
pédologique et classe : Non (IVc)

Occupation du sol :  
champs de maïs

**LOCALISATION DU SITE**



**Horizon (cm) :** 0 - 80  
**Texture :** Limono-argileuse  
**Élément grossier :** Sans  
**Racine :** Chevelu  
**Tâche et abondance :** Sans  
**Humidité :**  
**Complément de description :**

**Horizon (cm) :** 0 - 90  
**Texture :** Limono-argileuse  
**Élément grossier :** Sans  
**Racine :** Sans racine  
**Tâche et abondance :** Oxydation ( 5 à 15% )  
**Humidité :** frais  
**Complément de description :** redoxiques à partir de -35. traces de concrétions ferrugineuses

CARACTERISTIQUE DU SITE

Date du sondage : 19/06/2025 Mode de sondage : Tarière

Zone humide selon le critère  
pédologique et classe : Non (IVc)

Occupation du sol :  
champs de maïs

LOCALISATION DU SITE



● Sol ne présentant pas une hydromorphie caractéristique des zones humides  
● Sol présentant une hydromorphie caractéristique des zones humides

0 50 100 m

Draft

<b>Horizon (cm) :</b>	0 - 90
<b>Texture :</b>	Limono-argileuse
<b>Élément grossier :</b>	Sans
<b>Racine :</b>	Chevelu
<b>Tâche et abondance :</b>	Oxydation ( 5 à 15% )
<b>Humidité :</b>	frais
<b>Complément de description :</b>	traits redoxiques et concrétions ferrugineuses à partir de -40cm

CARACTERISTIQUE DU SITE

Date du sondage : 19/06/2025 Mode de sondage : Tarière

Zone humide selon le critère  
pédologique et classe : Non (Hors Classe)

Occupation du sol :  
champs de maïs

LOCALISATION DU SITE



● Sol ne présentant pas une hydromorphie caractéristique des zones humides  
● Sol présentant une hydromorphie caractéristique des zones humides

0 50 100 m

Draft

<b>Horizon (cm) :</b>	0 - 100
<b>Texture :</b>	Limono-argileuse
<b>Élément grossier :</b>	Sans
<b>Racine :</b>	Sans racine
<b>Tâche et abondance :</b>	Sans
<b>Humidité :</b>	
<b>Complément de description :</b>	

CARACTERISTIQUE DU SITE

Date du sondage : 19/06/2025 Mode de sondage : Tarière

Zone humide selon le critère  
pédologique et classe : Non (Hors Classe)

Occupation du sol :  
champs de maïs

LOCALISATION DU SITE



CARACTERISTIQUE DU SITE

Date du sondage : 19/06/2025 Mode de sondage : Tarière

Zone humide selon le critère  
pédologique et classe : Non (Hors Classe)

Occupation du sol :  
champs de maïs

LOCALISATION DU SITE



Horizon (cm) : 0 - 80  
Texture : Limono-argileuse  
Élément grossier : Sans  
Racine : Sans racine  
Tâche et abondance : Sans  
Humidité :  
Complément de description :

Horizon (cm) : 0 - 80  
Texture : Limono-argileuse  
Élément grossier : Sans  
Racine : Sans racine  
Tâche et abondance : Sans  
Humidité :  
Complément de description :

CARACTERISTIQUE DU SITE

Date du sondage : 22/04/2025 Mode de sondage : Tarière

Zone humide selon le critère  
pédologique et classe : Oui (Vc)

Occupation du sol : □

LOCALISATION DU SITE



<b>Horizon (cm) :</b>	0 - 15	15 - 40
<b>Texture :</b>	Argilo-limoneuse	Argilo-limoneuse
<b>Élément grossier :</b>	Sans	Sans
<b>Racine :</b>	Chevelu	Sans racine
<b>Tâche et abondance :</b>	( 15 à 40% )	( > à 40% )
<b>Humidité :</b>	humide	saturé
<b>Complément de description :</b>		fluant à 30cm, nappe visible

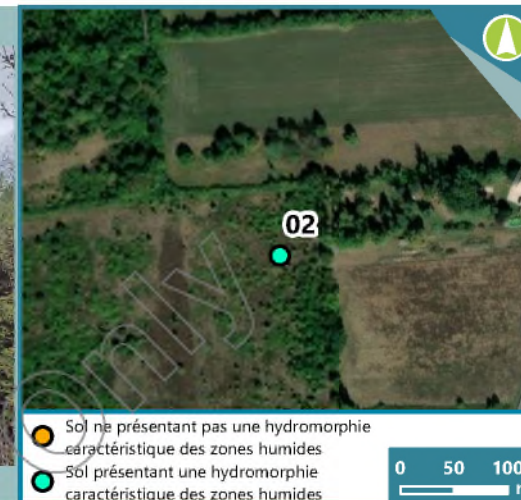
CARACTERISTIQUE DU SITE

Date du sondage : 22/04/2025 Mode de sondage : Tarière

Zone humide selon le critère  
pédologique et classe : Oui (Vb)

Occupation du sol : □

LOCALISATION DU SITE



<b>Horizon (cm) :</b>	0 - 25	25 - 55	55 - 100
<b>Texture :</b>	Argilo-limoneuse	Limono-argileuse	Limono-argileuse
<b>Élément grossier :</b>	Sans	Sans	Sans
<b>Racine :</b>	Chevelu	Sans racine	Sans racine
<b>Tâche et abondance :</b>	( 15 à 40% )	( > à 40% )	( > à 40% )
<b>Humidité :</b>	humide	saturé	saturé
<b>Complément de description :</b>			fraîs à partir de 70cm, Plus compact et oxydé.

CARACTERISTIQUE DU SITE

Date du sondage : 22/04/2025    Mode de sondage : Tarière    Zone humide selon le critère pédologique et classe : Oui (Vb)  
Occupation du sol : □

LOCALISATION DU SITE




03  
Impasse La Bernause Nord

- Sol ne présentant pas une hydromorphie caractéristique des zones humides
- Sol présentant une hydromorphie caractéristique des zones humides

0 50 100 m



<b>Horizon (cm) :</b>	0 - 25	25 - 60	60 - 100
<b>Texture :</b>	Argilo-limoneuse	Argilo-limoneuse	Limono-argileuse
<b>Élément grossier :</b>	Sans	Sans	Sans
<b>Racine :</b>	Chevelu	Chevelu	Sans racine
<b>Tâche et abondance :</b>	( 15 à 40% )	( > à 40% )	( > à 40% )
<b>Humidité :</b>	humide	saturé	saturé
<b>Complément de description :</b>			compact et très oxydé

CARACTERISTIQUE DU SITE

Date du sondage : 22/04/2025    Mode de sondage : Tarière    Zone humide selon le critère pédologique et classe : Oui (Vc)  
Occupation du sol : □

LOCALISATION DU SITE




04  
Impasse La Bernause Nord

- Sol ne présentant pas une hydromorphie caractéristique des zones humides
- Sol présentant une hydromorphie caractéristique des zones humides

0 50 100 m



<b>Horizon (cm) :</b>	0 - 20	20 - 40
<b>Texture :</b>	Argilo-limoneuse	Argilo-limoneuse
<b>Élément grossier :</b>	Sans	Sans
<b>Racine :</b>	Chevelu	Sans racine
<b>Tâche et abondance :</b>	( > à 40% )	( > à 40% )
<b>Humidité :</b>	saturé	saturé
<b>Complément de description :</b>	oxydo-réduction à partir de 5cm	

CARACTERISTIQUE DU SITE

Date du sondage : 22/04/2025 Mode de sondage : Tarière

Zone humide selon le critère pédologique et classe : Oui (Vb)

Occupation du sol : □

LOCALISATION DU SITE



<b>Horizon (cm) :</b>	0 - 15	15 - 35	35 - 0
<b>Texture :</b>	Argilo-limoneuse	Argilo-limoneuse	Limono-argileuse
<b>Élément grossier :</b>	Sans	Sans	Sans
<b>Racine :</b>	Chevelu	Chevelu	Sans racine
<b>Tâche et abondance :</b>	( 15 à 40% )	( 15 à 40% )	( > à 40% )
<b>Humidité :</b>	humide	humide	saturé
<b>Complément de description :</b>			

CARACTERISTIQUE DU SITE

Date du sondage : 22/04/2025 Mode de sondage : Tarière

Zone humide selon le critère pédologique et classe : Oui (Vb)

Occupation du sol : □

LOCALISATION DU SITE



<b>Horizon (cm) :</b>	0 - 30	30 - 50	50 - 0
<b>Texture :</b>	Argilo-limoneuse	Argilo-limoneuse	Limono-argileuse
<b>Élément grossier :</b>	Sans	Sans	Sans
<b>Racine :</b>	Chevelu	Chevelu	Sans racine
<b>Tâche et abondance :</b>	( > à 40% )	( > à 40% )	( > à 40% )
<b>Humidité :</b>	saturé	saturé	saturé
<b>Complément de description :</b>	dominance de réduction		dominance oxydation

### CARACTERISTIQUE DU SITE

Date du sondage : 22/04/2025 Mode de sondage : Tarière

Zone humide selon le critère  
pédologique et classe : Oui (Vc)

Occupation du sol : □

### LOCALISATION DU SITE



<b>Horizon (cm) :</b>	0 - 15	15 - 50
<b>Texture :</b>	Limono-argileuse	Limono-argileuse
<b>Élément grossier :</b>	Sans	Sans
<b>Racine :</b>	Chevelu	Sans racine
<b>Tâche et abondance :</b>	(> à 40%)	(> à 40%)
<b>Humidité :</b>	saturé	saturé
<b>Complément de description :</b>		